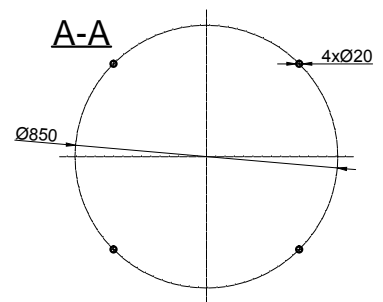


Maintain space for electric box
~850x400x300

Maintain space for demontage of heating elements
~600x400x300



Technical Data Dane Techniczne Технические характеристики		Item L.p. Номер	Name of connection Nazwa połączenia Название соединения	DN
Working pressure Ciśnienie pracy Рабочее давление	5 [bar (бар)]	1	Hot water outlet Wylot ciepłej wody Выход горячей воды	1 1/2" BSP <F>
Working temperature Temperatura pracy Рабочая температура	65 [°C]	2	Thermometer Termometr Термометр	3/4" BSP <F>
Nominal volume Pojemność nominalna Номинальный объем	0,9 [m³ (м³)]	3	Thermostatic sensor Czujnik termostatu Термостатический датчиком	1" BSP <F>
Medium Medium Медиум	Water Woda Вода	4	Manhole Właz rewizyjny Люк	DIM 300 PN 10
Weight empty / operating Waga zb. pust. / robocza Вес пустой / рабочий	380/1280 [kg (Kr)]	5	Cold water inlet/Drain Wlot zimn. wody/Drenaż Дренаж/Впуск холодной воды	1 1/2" BSP <F>
Design rules Zasady projektowania Принципы проектирования	Bureau Veritas EN 13445	6	Manometer Manometr Манометр	1/2" BSP <F>
Material Materiał Материал	Black steel Czarna stal черной сталь	7	Thermostat Termostat Термостат	3/4" BSP <F>
Surface treatment Obróbka powierzchniowa Поверхностная обработка	Sandblasted and cleaned Piaskowany i oczyszczony пескоструйная обработка и очистка	8	Heating elements Grzałki Нагревательный элемент	2" BSP <F>
		9	Hot water inlet Wlot ciepłej wody Впуск горячей воды	1 1/2" BSP <F>
		10	Zinc Anode Anoda cynkowa Анод	1" BSP <F>
		11	Support for control panel Mocowanie skrzynki Монтаж	1 1/4" BSP <F>
		12	Service hole Dodatkowy otwór	2" BSP <F>
		13	Water level sensor Wskaźnik poziomu	1" BSP <F>

BLACK STEEL 4 LEGS TANK

V=900[L], p=0,5[MPa]

This documentation is property of DOE Sp. z o.o. and all information in it contained can not be reproduced, utilized, revealed, transmitted or made public in any other way without previous written authorization from the owner. Any other person in possession of the document recognises its obligation of treating it as confidential.



Doe sp. z o.o.
ul. Sibeliusa 3
81-015 Gdynia, Poland
NIP: 9580651261

T: +48 58 6236145
F: +48 58 6643737
E: doe@doe.pl
www.doe.pl

SEAL BG 900

Date: 24-02-2016

19ASM001

Sheet: 1/1