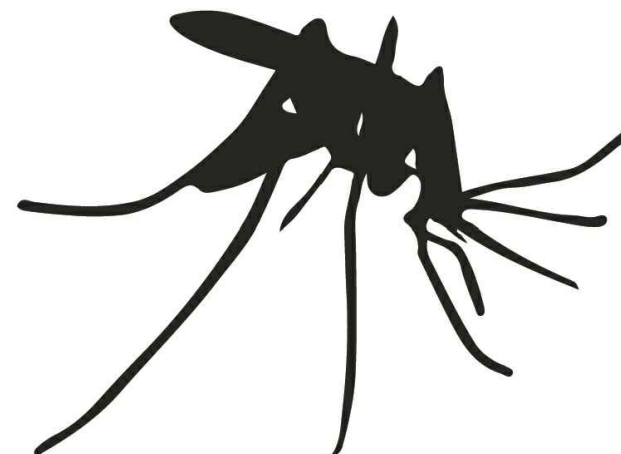
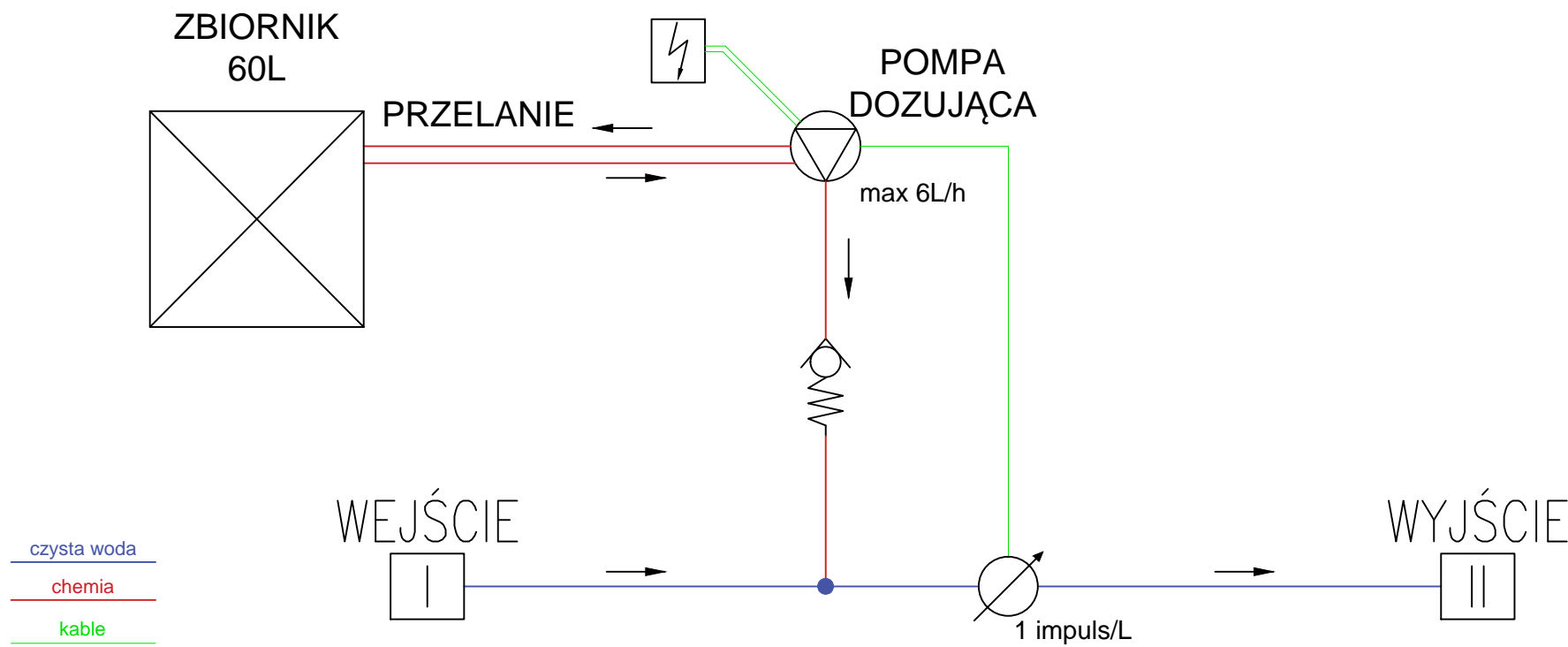


# MOSQUITO+ - STACJA DOZUJĄCA



This documentation is property of DOE Sp. z o.o. and all information in it contained can not be reproduced, utilized, revealed, transmitted or made public in any other way without previous written authorization from the owner. Any other person in possession of the document recognises its obligation of treating it as confidential.



This documentation is property of DOE Sp. z o.o. and all information in it contained can not be reproduced, utilized, revealed, transmitted or made public in any other way without previous written authorization from the owner. Any other person in possession of the document recognises its obligation of treating it as confidential.

# MOSQUITO+

Zespół dozujący MOSQUITO+ tworzy pompa tłokowa, 60-litrowy zbiornik polipropylenowy oraz pomocnicze akcesoria zmontowane razem.

## Parametry:

- Pompa dozująca: 1 fazowa; 100-240 V; 50 Hz; 22 W;
- Wydajność pompy wynosi max 6 L/h (100%) przy ciśnieniu 10 bar;
- Minimalna wydajność pompy 6ml/h;
- Pompuje zmiennie - krokowo lub w zależności od przepływu;
- Sterowanie licznikiem wody z impulsatorem;
- Maksymalne ciśnienie na pompie 10 bar;
- Licznik wody z impulsatorem;
- Pompa jest zabezpieczona filtrem wlotowym na przewodzie ssącym, a także jest zabezpieczona przed pracą na sucho (czujnik poziomu płynu);
- Waga całkowita około 10kg;
- IP65;
- Przewód ciśnieniowy wyposażony jest w zawór zwrotny;
- Zespół dozujący jest zmontowany i przetestowany.

## Zastosowanie Mosquito:

- Dozowanie chloraminy do wody pitnej;
- Dosowanie antycalantu w układzie z Odwrotną Ozmozą (Pelican);
- Dozowanie innych chemikaliów do rurociągów np chłodniczych lub grzewczych.

This documentation is property of DOE Sp. z o.o. and all information in it contained can not be reproduced, utilized, revealed, transmitted or made public in any other way without previous written authorization from the owner. Any other person in possession of the document recognises its obligation of treating it as confidential.